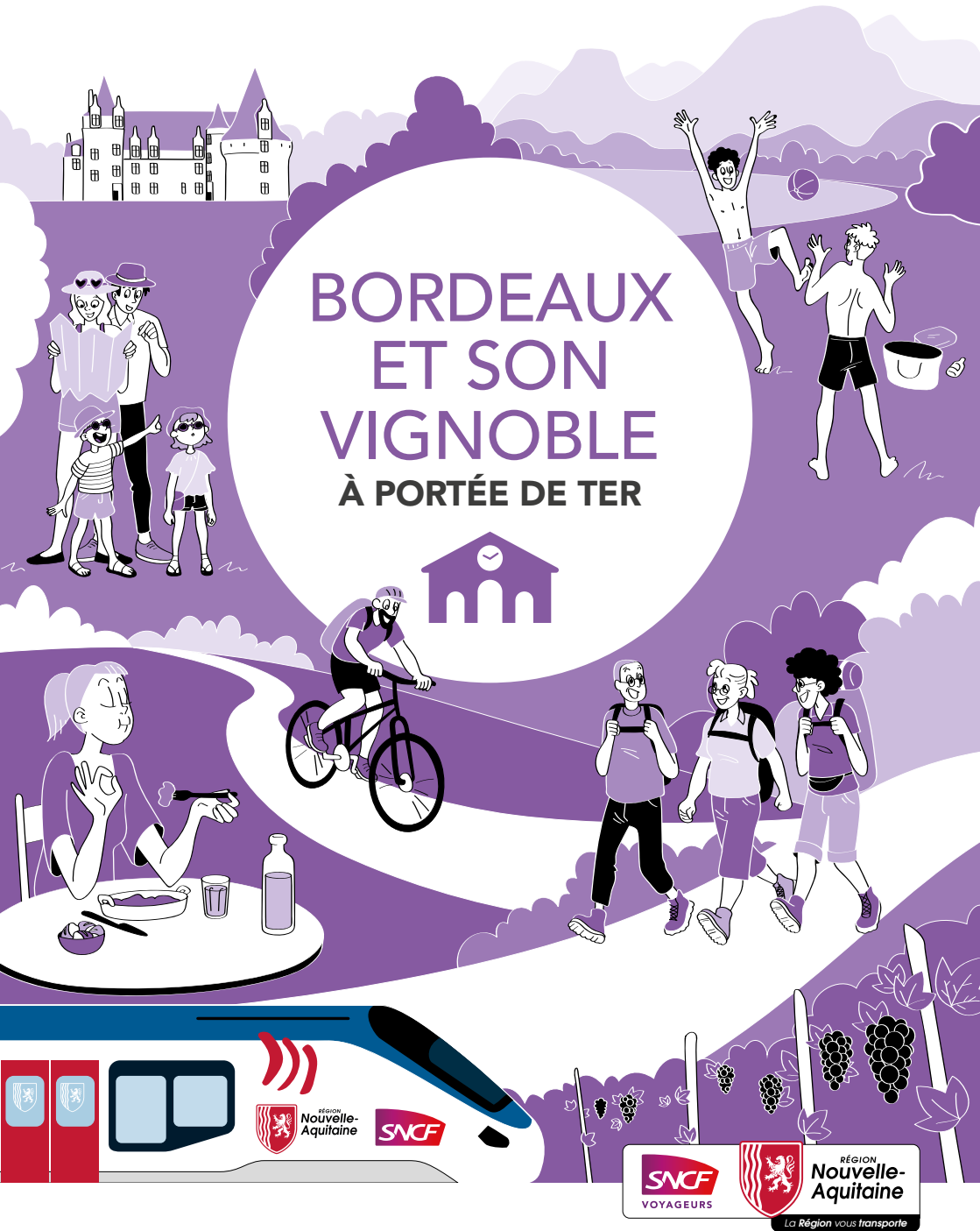


BORDEAUX ET SON VIGNOBLE À PORTÉE DE TER



ET SI VOUS PARTIEZ À LA DÉCOUVERTE DES PLUS BEAUX SITES DE NOUVELLE-AQUITAINE À PORTÉE DE TRAIN ?

Avec TER, laissez-vous embarquer au cœur de paysages époustoufflants et découvrez mille et une façons de vivre une aventure inoubliable.

En famille, en solo ou entre amis, découvrez des idées de loisirs et d'activités selon vos envies.



À travers 5 thématiques, programmez votre future escapade en toute simplicité !



PATRIMOINE



PROMENADES ET RANDONNÉES



GASTRONOMIE ET CÉNOTOURISME



BALADES À VÉLO



PLAGE

Repérez le profil de voyageur qui vous correspond et identifiez en un coup d'œil les idées loisirs faites pour vous !



FAMILLE AVEC ENFANTS



EXCURSIONNISTES



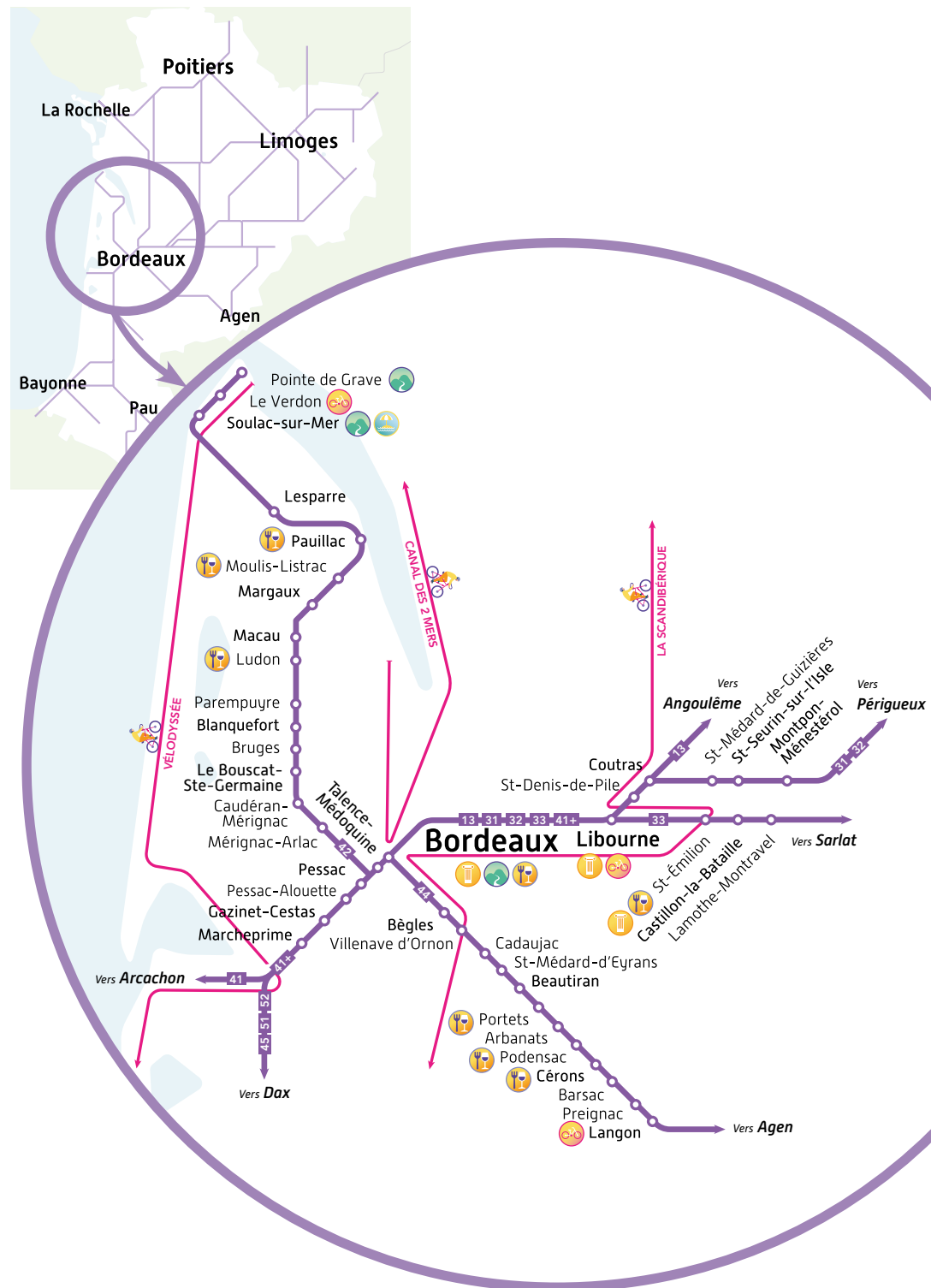
SPORTIFS



ÉPICURIENS



Application 100% gratuite de chasse aux trésors, pour se balader tout en s'amusant. Bonne nouvelle ! Plusieurs parcours débutent à proximité de nos gares. Repérez le logo qui vous indique la présence d'un parcours.





PATRIMOINE

BORDEAUX

🚉 Gare de Bordeaux (lignes 13, 15, 31, 32, 33, 41+, 42, 43, 45 et 52)

CENTRE-VILLE HISTORIQUE



Remontez 2 000 ans d'histoire en flânant dans le centre de Bordeaux, classé à l'UNESCO. Entre vestiges gallo-romains, ruelles médiévales et trésors du XVIII^e, chaque pas vous plonge dans une époque. De la place de la Bourse à la place de Cailhau, en passant par le Grand Théâtre et la Grosse Cloche, un patrimoine architectural unique s'offre à vous.

- ⬆ 25 minutes à pied de la gare
- 🚲 10 minutes à vélo de la gare
- 🚊 10 minutes en tram C ou D de la gare



LE MUSÉE MER MARINE



Plongez dans l'univers fascinant du Musée Mer Marine ! Explorez l'histoire de la mer à travers œuvres d'art, objets de marine et maquettes de bateaux, du passé à nos jours. Un voyage captivant à deux pas du vieux port maritime.

- ⬆ 9 minutes à pied de la cité du vin
- 🚲 26 minutes à vélo de la gare
- www.mmmbordeaux.com



BASE SOUS-MARINE



Vivez une expérience sensorielle inoubliable aux Bassins de Lumières ! Installée dans l'ancienne base sous-marine de Bordeaux, cette exposition immersive transforme le lieu en l'un des plus grands centres d'art numérique d'Europe. Un rendez-vous culturel étonnant !

- ⬆ 20 minutes à pied de la cité du vin
- 🚲 30 minutes à vélo de la gare
- www.bassins-lumieres.com

LIBOURNE

🚉 Gare de Libourne (lignes 13, 31, 32, 33 et 41+)

BASTIDE



Bienvenue à Libourne, bastide du XIII^e siècle nichée entre Dordogne et grands vignobles. Flânez sur ses vieux marchés, partez à vélo sur la route des pèlerins ou à pied sur les 500 circuits de rando. Laissez-vous tenter par une visite guidée insolite ou une chasse au trésor connectée en famille. Et terminez par la dégustation de grands vins (Pomerol, Saint-Émilion, Fronsac).

- ⬆ 10 minutes à pied de la gare
- www.tourisme-libournais.com/visiter-libourne/la-bastide/



« De l'or sur les z'étals »



PROMENADES ET RANDONNÉES

SAINT-ÉMILION

🚉 Gare de Saint-Émilion (ligne 33)

CITÉ MÉDIÉVALE



Partez à la rencontre de la cité médiévale et de ses 12 monuments emblématiques. La tour du Roy, le couvent des Ursulines, la porte Brunet, le cloître des Cordeliers, le palais Cardinal... Ne rater pas l'église monolithe souterraine du XII^e siècle, creusée dans la roche. Avec ses 38 mètres de long et son clocher de 68 m, elle est unique en Europe !

- ⬆ 17 minutes à pied de la gare
- 🚲 9 minutes à vélo de la gare



BORDEAUX

🚉 Gare de Bordeaux (lignes 13, 15, 31, 32, 33, 41+, 42, 43, 45 et 52)

MUSÉE D'AQUITAINE



Voyagez dans le temps, de la Préhistoire à nos jours, au musée d'Aquitaine, inscrit au patrimoine mondial de l'UNESCO. Découvrez l'histoire de Bordeaux, de la Nouvelle-Aquitaine et de l'espace Atlantique, à travers de riches collections et expositions. Des visites commentées et des événements vous sont proposés tout au long de l'année.

JARDIN BOTANIQUE



Prenez le temps de respirer dans le Jardin Botanique de Bordeaux et laissez-vous charmer par son jardin aquatique peuplé de nénuphars et de plantes d'eau. Poursuivez la visite dans les serres aux allures méditerranéennes pour un voyage végétal dépayssant en plein cœur de la ville.

- ⬆ 15 minutes à pied de Darwin
- 🚲 15 minutes à vélo ou en tram depuis la gare



CAP SCIENCE



Découvrez Cap Sciences, au bord de la Garonne : un centre dédié à la culture scientifique et ludique. Expositions interactives et animations thématiques vous attendent pour apprendre en famille tout en s'amusant, quel que soit votre âge.

- ⬆ 6 minutes à pied de la cité du vin
- 🚲 10 minutes à vélo de la gare
- www.cap-sciences.net



DARWIN



Venez faire un tour à Darwin, une ancienne caserne réinventée en écosystème créatif et engagé. Ce lieu alternatif mêle restaurants, boutiques responsables, skate-park, ferme urbaine et espaces culturels. Un spot atypique à l'ambiance unique, au cœur de Bordeaux Rive Droite.

↑ 18 minutes à pied depuis la Place Stalingrad en longeant le Quai des Queuries

🚲 15 minutes à vélo de la gare

MECA



Explorez la MECA, Maison de l'Économie Créative et de la Culture, haut lieu de l'innovation artistique. Partez à l'aventure, le temps d'une expo, d'une projection ou d'un spectacle, puis grimpez sur la terrasse pour une vue imprenable sur Bordeaux et la Garonne. Un rendez-vous culturel plein de surprises !

SOULAC-SUR-MER

🚉 Gare de Soulac-sur-Mer (ligne 42)

TRAIN TOURISTIQUE



Embarquez à Soulac-sur-Mer ou à Pointe-de-Grave à bord du petit train touristique PGVS. Il relie le Verdon-sur-Mer à Soulac-sur-Mer avec un superbe panorama entre pins, océan et vue sur le phare de Cordouan.

www.medoc.atlantique.com

📖 Parcours Verdon-sur-Mer - Soulac-sur-Mer 7 km (20 minutes). Jusqu'à 6 allers-retours quotidiens en juillet/août.



LA POINTE DE GRAVE

🚉 Gare de La Pointe de Grave (ligne 42)

LES PHARES DE GRAVE ET DE CORDOUAN



Rejoignez la Pointe de Grave depuis Soulac en petit train ou à vélo, via les vestiges de la Seconde Guerre mondiale. Faites une halte au Fort des Arros, puis longez le port du Verdon jusqu'à la plage de La Chambrette avec vue sur l'estuaire. Grimpez au phare de Grave pour une vue à 360° et visitez le musée des phares de la Gironde et du phare de Cordouan.

↑ 6 minutes à pied de la gare pour se rendre à Royan

🚲 10 minutes à pied de la gare pour se rendre au phare de Cordouan

Pour se rendre au phare de Cordouan en bateau : www.vedette-labohe.me.com - www.asso-cordouan.fr www.phare-de-cordouan.fr

Pour se rendre à Royan par le bac : www.gironde.fr/bacs/



GASTRONOMIE & ENOTOURISME



BORDEAUX

🚉 Gare de Bordeaux (lignes 13, 15, 31, 32, 33, 41+, 42, 43, 45 et 52)



CITÉ DU VIN



Savourez l'architecture audacieuse de la Cité du Vin, symbole fort de Bordeaux. Ce lieu incontournable vous propose un voyage sensoriel à travers les cultures du vin du monde entier. Expériences immersives, expositions, dégustations... Terminez la visite au Belvédère (8^{ème} étage) pour une vue imprenable sur la ville et la Garonne.

🚲 18 minutes à vélo de la gare

🚶 30 minutes en tram de la gare, tram C/D correspondance au Quinconces tram B www.laciteduvin.com

LES HALLES DE BACALAN



Offrez-vous une pause gourmande aux Halles de Bacalan, face à la Cité du Vin. Ce marché couvert animé réunit 23 artisans et producteurs : boucher, poissonnier, traiteurs italiens et espagnols, options végétariennes, boulanger-pâtisseries... Un concentré de saveurs pour régaler tous les palais !

↑ 1 minute à pied de la cité du vin

🚲 23 minutes à vélo de la gare



SAINT-ÉMILION

🚉 Gare de Saint-Émilion (ligne 33)

CHÂTEAU COUTET, ÉCO-EXCURSIONS EN BUGGY



Embarquez en buggy électrique depuis la gare de Saint-Émilion pour une éco-excursion insolite.

📖 Petit Tour (45 minutes) jusqu'à la Cité Médiévale
📖 Grand Tour (1h15) à travers les vignes, avec visite des ruelles classées, halte au château Coutet et dégustation.

Réservation au 07 49 77 76 72 contact@ecoexcursions.fr

📖 AVANTAGE PARTENAIRE Sur présentation de votre billet TER :

- Visite et dégustation au château 5 € au lieu de 9 €
- Éco excursions : 10% de réduction. Prix à partir de 34,20 € pour 2 personnes sur le Petit Tour



LUDON-MÉDOC

🚉 Gare de Ludon-Médoc (ligne 42)

CHÂTEAU D'AGASSAC



Faites un détour jusqu'au château d'Agassac, joyau du XIII^e siècle niché au cœur du vignoble. Profitez de visites libres ou guidées avec dégustation pour percer les secrets de ses terroirs. Explorez le parc en mode interactif via une visite guidée sur iPad, disponible en français et en anglais.

↑ 9 minutes à pied de la gare

www.agassac.com

📖 AVANTAGE PARTENAIRE Sur présentation de votre billet TER :

- 15% de réduction pour les adultes

MOULIS-EN-MÉDOC

🚉 Gare de Moulis-en-Médoc (ligne 42)

CHÂTEAU MAUCAILLOU



Ne passez pas à côté du château Maucaillou et son musée des arts et métiers de la vigne et du vin, installé dans les anciens chais du domaine. Découvrez les secrets de la vinification et de l'élevage à travers un film passionnant. Et profitez d'une savoureuse dégustation de vin dans un cadre prestigieux.

⬆ 1 minute à pied de la gare
www.maucaillou.com

AVANTAGE PARTENAIRE Sur présentation de votre billet TER : dégustation d'un vin supplémentaire offerte

PAUILLAC

🚉 Gare de Pauillac (ligne 42)

PORT, ESTUAIRE, VIGNOBLE



Flânez à Pauillac, capitale viticole du Médoc, entre estuaire et vignobles prestigieux. Suivez la promenade du port de plaisance jusqu'aux emblématiques carrelets. Faites une halte à la Maison du Tourisme et du Vin pour une projection immersive ou une dégustation gratuite de crus locaux.

⬆ 9 minutes à pied de la gare
www.pauillac-medoc.com

🚶 « Angélique belle de l'estuaire »



CHÂTEAU LA ROSE PAUILLAC



Laissez-vous éblouir par l'Odyssée de la Rose au château La Rose Pauillac. Dans un cuvier monumental de 12 mètres, vivez un voyage sensoriel mêlant sons, images et émotions. Un récit captivant entre imaginaire et réalité, suivi d'une dégustation des vins du domaine.

⬆ 5 minutes à pied de la gare
www.larosepauillac.com

AVANTAGE PARTENAIRE Sur présentation de votre billet TER : visite à 10 € au lieu de 15 €

PORTETS

🚉 Gare de Portets (ligne 44)



CHÂTEAU DE PORTETS



Admirez le château de Portets et sa Tour de Gascq du XIV^e siècle, dominant la Garonne depuis une terrasse foulée par Napoléon en 1808. Ce site œnotouristique vous invite à découvrir son histoire et ses vins via des visites thématiques, un film, une salle scénographique et un photocal.

AVANTAGE PARTENAIRE Sur présentation de votre billet TER : 5% de réduction sur les visites et les dégustations

CHÂTEAU GAUBERT



Découvrez le Vieux Château Gaubert, monument historique à 300 m de la gare de Portets, situé en terres de Graves sur des terrasses alluviales. Profitez d'une visite guidée à travers vignoble, parc et chai.

PODENSAC

🚉 Gare de Podensac (ligne 44)

MAISON DES VINS DE GRAVES



Faites une halte à la Maison des Vins de Graves, à Podensac, juste à la sortie de la gare. Installez-vous dans cette demeure centenaire et dégustez plus de 250 références de Graves et Pessac-Léognan.

CÉRONS

🚉 Gare de Cérons (ligne 44)

CHÂTEAU DE CÉRONS



Faites une halte au Château de Cérons, face à l'église du village, au cœur d'un domaine familial de 30 hectares. Visites, dégustations, pique-niques dans les vignes et repas à la rôtisserie du château vous attendent dans un cadre magnifique, entre tradition, terroir et convivialité

⬆ 800 mètres de la gare
🕒 1 heure de visite, à partir de 10 €
www.chateaudecerons.fr

AVANTAGE PARTENAIRE Sur présentation de votre billet TER : 1 visite sur 2 offerte



CHÂTEAU SIGALAS RABELAUD



Visitez le château Sigalas Rabaud, 1^{er} grand cru classé en 1855, où sept générations perpétuent un précieux savoir-faire. Offrez-vous un panorama unique sur huit grands crus classés, dans la couronne du château Yquem. Parcourez les vignes, découvrez les chais, et terminez par une dégustation inoubliable de vins mondialement réputés.

🚲 12 km à vélo de la gare
🕒 1 heure de visite, 14 €
www.chateau-sigalas-rabaud.com

AVANTAGE PARTENAIRE Sur présentation de votre billet TER : visite avec dégustation de 3 vins à 10 € au lieu de 14 €

CHÂTEAU HAUT BERGERON



Poussez les portes du château Haut Bergeron, propriété familiale depuis 9 générations. Ici, la famille Lamothe élabore des vins d'exception issus des meilleurs terroirs, alliant tradition, innovation et respect de l'environnement. Des cuvées régulièrement primées, fortes de plus de 200 ans d'histoire.

🚲 10 km à vélo de la gare
🕒 1 heure de visite, 10 €

AVANTAGE PARTENAIRE Sur présentation de votre billet TER : visite avec dégustation de 2 vins à 8 € au lieu de 10 €

RESTAURANT "FENÊTRE SUR QUAI"



Au bord du quai de la gare, faites une pause gourmande en savourant une vraie cuisine maison, en salle, en terrasse ou au jardin.

Sur place en gare

AVANTAGE PARTENAIRE Sur présentation de votre billet TER : 10% de réduction sur le menu complet



BALADES À VÉLO

LIBOURNE

🚉 Gare de Libourne (lignes 13, 31, 32, 33 et 41+)

CHÂTEAU DE SALES EN VÉLO



Parcourez à vélo le prestigieux vignoble de Pomerol et Saint-Émilion, du château de Sales aux grands noms comme Cheval Blanc ou Taillefer, jusqu'au légendaire Pétrus. En moins de 17 kilomètres, découvrez jusqu'à 13 domaines. Et si vous vous arrêtez le temps d'une visite (cuviers, chais d'élevage, dégustations).

LE VERDON-SUR-MER

🚉 Gare de Le Verdon-sur-Mer (ligne 42)



CIRCUIT VÉLO



Pédalez de la Pointe à Lacanau sur les pistes cyclables ombragées du littoral, jusqu'au bassin d'Arcachon. Traversez la Pointe Médoc et ses mille paysages : villas anciennes de Soulac, forêts de pins, lacs d'eau douce, plages sauvages et vastes réserves naturelles. Un itinéraire plein de charme entre océan et nature préservée.

🕒 10 minutes à pied de la gare

LANGON

🚉 Gare de Langon (ligne 44)



CIRCUIT VÉLO : VIGNOBLES DE SAUTERNES ET GRAVES, BAZAS, CANAL DE GARONNE

Enfourchez votre vélo avec les Cycles du Bazadais et traversez la ville jusqu'au ponton sur la Garonne. Rejoignez ensuite la véloroute des Deux-Mers vers le Canal de Garonne. À la sortie de Bazas, rencontrez les vigneronnes de Graves et Sauternes, dont les crus classés vous attendent à 10 kilomètres au sud-ouest de Langon. Un périple entre nature, vin et patrimoine.

www.les-cycles-du-bazadais.fr



AVANTAGE PARTENAIRE Sur présentation de votre billet TER : bénéficiez de la livraison gratuite en gare de Langon pour une journée de location. Prix à partir de 16 €.

🚉 Gares de Coutras, Saint-Denis-de-Pile, Libourne, Saint-Émilion, Bordeaux, Bègles, Villenave d'Ornon (lignes 13, 33 et 44)

SCANDIBÉRIQUE



Vivez des sensations aussi variées qu'unicues sur cette partie Française de l'Eurovélo 3, entre plaines et collines, chemins de halages, lieux de mémoire, villes historiques et bastides ! Roulez en famille pour une promenade de quelques heures ou programmez-vous un grand voyage à vélo.



PLAGE

SOULAC-SUR-MER

🚉 Gare de Soulac-sur-Mer (ligne 42)



PLAGES OCÉANES

Flânez sur le front de mer en respirant les embruns et profitez de la vue sur le majestueux phare de Cordouan.

🕒 12 minutes à pied de la gare

🚶 « Jusqu'à la fin des terres »



🚉 Gare de Bordeaux (lignes 13, 31, 32, 33 et 41+)

LE CANAL DES 2 MERS



Ouvrez grands les yeux... Des plages de l'Atlantique à celles de la Méditerranée, c'est un nouvel itinéraire cyclable enchanteur aux accents du Midi qui vous attend. Pédalez le long du Canal de Garonne et du Canal du Midi, inscrit au patrimoine mondial de l'Unesco, avant de faire mille et une pauses culturelles ou gastronomiques.



🚉 Gares de Pointe de Grave et Soulac-sur-Mer (ligne 42)

VÉLODYSSÉE



Enfourchez vos vélos et en route pour un périple tonique et sauvage sur la Véloodyssée. Avec l'océan en toile de fond, baignades, dégustation de produits de la mer et visites seront nécessairement au programme.





LA GAMME TARIFAIRE RÉGIONALE EN UN COUP D'ŒIL SUR LE SITE TER NOUVELLE-AQUITAINE

➤ + d'infos sur l'achat en ligne

SNCF TER NOUVELLE-AQUITAINE

Horaires, info trafic, achat de billets et abonnements

LES TARIFS SÉLECTIONNÉS POUR VOUS

À partir de 5 €
sur une sélection de trains
et de trajets



Carte à 29 €
vos billets à -50%
pendant 1 an



Pour vos petites virées d'été,
1 à 2 jours en juillet-août
à partir de 4 € l'aller-retour,
gratuit pour les moins
de 12 ans



Pour les -28 ans
à partir de 2 €



Voyagez à plusieurs,
payez moins cher !
De 2 à 5 personnes,
de -20% à -50%



DÉCOUVREZ NOS AUTRES GUIDES :

- Poitou et Marais poitevin
- Charente maritime et son littoral
- Charente et les Terres de Cognac
- Bordeaux et son vignoble
- Bassin d'Arcachon
- Forêt landaise
- Pays basque
- Béarn
- Limousin et plateau de Millevaches
- Dordogne et vallée de l'Homme
- Vallée du Lot et canal du midi



GARDEZ UN SOUVENIR
DE VOTRE VOYAGE
AVEC LES AFFICHES
DE LA BOUTIQUE TER
www.laboutiqueter.fr



RESTEZ CONNECTÉS !

