

DU 1^{ER} JUIN AU
15 SEPTEMBRE

VOUS VOYAGEZ AVEC VOTRE VÉLO CET ÉTÉ ?

De plus en plus de voyageurs optent pour le vélo comme mode de transport complémentaire au train.

Pour garantir un voyage confortable et sécurisé pour tous, la Région Nouvelle-Aquitaine et SNCF Voyageurs vous proposent un Billet Vélo obligatoire sur 4 lignes*.

* À l'exception des abonnés des 4 lignes TER

3 €
le Billet
Vélo

BILLET VÉLO OBLIGATOIRE SUR LES 4 LIGNES

- **LIGNE 15** La Rochelle - Rochefort - Saintes - Bordeaux
- **LIGNES 41 et 41+** Libourne - Bordeaux - Arcachon
- **LIGNE 42** Le Verdon - Macau - Bordeaux / Pessac
- **LIGNE 51** Bordeaux - Dax - Bayonne - Hendaye

EN MOYENNE 6 PLACES
DISPONIBLES PAR TRAIN

AVEC VéloZEN,
VOTRE
EMPLACEMENT
À BORD
EST GARANTI,
VOTRE SÉRÉNITÉ
AUSSI !

Vous voulez être sûr de pouvoir embarquer avec votre vélo ? Privilégiez les trains qui proposent le service VéloZEN.

Finis le stress de dernière minute ! Avec VéloZEN, pour le même prix (3 €), votre place vélo est réservée à bord.

VOTRE VÉLO EST ENTRE DE BONNES MAINS

Sur les trains proposant le service VéloZEN, un agent est spécialement dédié à la prise en charge de votre vélo.

- Espace spécialement aménagé et réservé au service VéloZEN
- Plus grande capacité d'accueil
- Embarquement et débarquement de votre vélo effectués par un agent
- Réservation du service VéloZEN avant l'achat de votre titre de transport TER

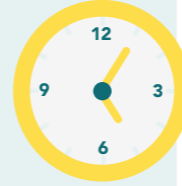


BIEN VOYAGER AVEC UN VÉLO, C'EST PAS COMPLIQUÉ

Bien voyager avec un vélo, c'est respecter quelques grandes règles à quai, lors de l'embarquement et à bord.

POUR EMBARQUER DANS DE BONNES CONDITIONS

Arrivez 20 minutes en avance pour avoir le temps d'enlever vos sacs, de plier votre vélo et de démonter les accessoires trop volumineux. Étiquetez votre vélo comme vous le faites pour vos bagages.



EN GARE

- Circulez à pied, à côté de votre vélo
- Soyez attentif aux autres voyageurs présents à quai ou dans les halls



À BORD DU TRAIN

- Retirez vos sacs du vélo
- Rangez votre vélo dans les espaces aménagés
- Veillez à ne pas bloquer les entrées et sorties, les issues de secours et les espaces réservés aux personnes à mobilité réduite
- Restez vigilant, votre vélo reste sous votre surveillance tout au long du trajet
- Respectez les instructions des agents pour votre sécurité



TER NOUVELLE-AQUITAINE
VOUS ACCOMPAGNE
DANS VOTRE MOBILITÉ
DÉCARBONÉE
EN REGROUPEANT DES
INFORMATIONS UTILES
À VOS DÉPLACEMENTS

- Location de vélo pour un usage régulier ou occasionnel
- Gares proposant les services dédiés au vélo
- Visitez la région à vélo : des idées de balade à vélo
- Service VéloZEN



RESPECTEZ LES CONDITIONS D'ACCÈS

CONSIDÉRÉ COMME BAGAGE



Vélos pliants et trottinettes... pliés !
(dimension max 130 X 90 cm)



Vélos et remorques démontés et transportés dans une housse
(dimension max 130 X 90 cm)

SOUS CONDITIONS



Vélos classiques ou à assistance électrique

Vous devez vous munir d'un Billet Vélo :

- dans tous les TER en vérifiant la disponibilité sur la plateforme d'achat. SNCF Voyageurs se réserve le droit de refuser l'embarquement d'un vélo en cas de forte affluence.
- dans les TER avec le service VéloZEN, en vérifiant la disponibilité sur la plateforme d'achat, la place vélo est garantie.

INTERDICTION



Tricycles, triporteurs, carrioles non pliées et tandems interdits

BILLET VÉLO OU VéloZEN : ACHETEZ VOTRE BILLET AVANT VOTRE TITRE DE TRANSPORT VOYAGEUR

1 Rendez-vous sur le site www.ter.veloabord.fr



2 Achetez votre Billet Vélo ou réservez votre place VéloZEN. La réservation (PDF), imprimée ou téléchargée sera à présenter lors du contrôle

3

Achetez votre titre de transport voyageur sur le site TER Nouvelle-Aquitaine, à présenter en complément de votre Billet Vélo



PETITE BOUCLE OU GRANDE AVENTURE ?

Pour toutes vos envies d'escapades à vélo, flashez ce code.





4 destinations incontournables
VOYAGEZ RÉGLO !
 AVEC VOTRE BILLET VÉLO
BILLET VÉLO OBLIGATOIRE
 SERVICE TER NOUVELLE-AQUITAINE

VOYAGEZ AU MEILLEUR PRIX AVEC DES SOLUTIONS ADAPTÉES À TOUS !

Pour vos petites virées d'été 1 ou 2 jours en juillet-août à partir de 4 € l'A/R

Voyagez à plusieurs, payez moins cher ! De 2 à 5 personnes, de -20% à -50%

Au prix de 29 € Valable 1 an

Anticipez, économisez ! Vos billets dès 5 €

Dès 2 € pour les -28 ans (sans formalité)

LE RÉSEAU TER EN NOUVELLE-AQUITAINE

Vérifiez les conditions d'embarquement des vélos pour bien préparer votre voyage.



Trois lettres repères pour bien choisir son TER

- L** Liné'R : Les trains qui desservent tous les arrêts
- F** Facilit'R : Les trains fréquents qui relient périphéries et cœurs de ville
- D** Direct'R : Les trains qui relient rapidement deux grandes villes

Légende

- Gare disposant d'un quai avec agent d'accueil
- Halte
- Service de Transport à la Demande, réservation J-1 au 0800 872 872
- Arrêt du train à la demande, signalez-vous depuis le quai ou au contrôleur à bord
- Liaison assurée par la route
- Ligne gérée par une autre Région
- LGV Bordeaux-Paris
- Projets de LGV Bordeaux-Toulouse et Bordeaux-Dax
- Correspondance Intercités | TGV

Liste des Lignes

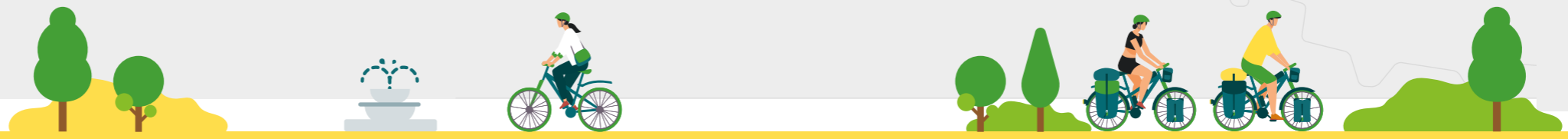
10* L Saumur Thouars Bressuire	27 LF Ussel Tulle Brive
11* LFD Tours Châtelleraut Poitiers	31 LD Limoges Périgueux Bordeaux
12 L Poitiers Angoulême	32 LF Ussel Brive Périgueux Bordeaux
12+ L Châtelleraut Poitiers Angoulême	33 LD Bordeaux Bergerac Sarlat
13 L Angoulême Bordeaux	34 L Périgueux Agen / Sarlat
14 LD Poitiers Niort La Rochelle	41 F Bordeaux Arcachon
15 LFD La Rochelle Rochefort Saintes Bordeaux	41+ F Libourne Bordeaux Arcachon
16 L Angoulême Saintes Royan	42 LF Le Verdon Macau Bordeaux / Pessac
17 LD Niort Saintes Royan	43 F St-Mariens Bordeaux
18 L Angoulême Limoges	44 LFD Bordeaux Langon Marmande Agen
21* L Châteauroux La Souterraine Limoges	45 LD Bordeaux Morcenx Mont-de-Marsan
22 LD Limoges Uzerche Brive	51 LFD Bordeaux Dax Bayonne Hendaye
23 L Limoges St-Vrieix Brive	52 LFD Bordeaux Dax Pau Tarbes
24 L Poitiers Limoges	53 L Hendaye Bayonne Pau Tarbes
25 L Montluçon Felletin Guéret Limoges	54 LF Bayonne Cambo St-Jean-Pied-de-Port
26 L Limoges Eymoutiers Ussel	55 L Pau Oloron Bedous

* Pour les lignes inter-régionales, la nouvelle codification ne s'applique pas.

RETROUVEZ PLUS D'IDÉES DE BALADE

etcompagnie - RCS 421 203 555 - 05/24

POUR PLUS D'INFOS
<https://ter.sncf.com/nouvelle-aquitaine>
 ALLO TER : 0800 872 872 (Service et appel gratuits)



Conception : VITAMINE B - Illustration : The Transit Designer - Mars 2024