



GUIDE

GLOBE-TROTTER

AVEC TER, DÉCOUVREZ DES DESTINATIONS
POUR TOUTES VOS ENVIES
EN HAUTS-DE-FRANCE



marin



sportif



Quel globe-trotter êtes-vous ?

Envie de découvrir les Hauts-de-France selon vos envies et vos centres d'intérêt ?

Alors découvrez vite le voyageur ou la voyageuse que vous êtes en répondant aux 4 questions du test Globe-Trotter. Selon votre profil, TER Hauts-de-France vous proposera des idées de visites et d'activités personnalisées, accessibles en train, pour que votre escapade dans la région soit vraiment unique... comme vous !

EN VACANCES, VOTRE PARFUM PRÉFÉRÉ EST :

-  Iodé et solaire
-  Chic et stylé
-  Tonique et rafraîchissant
-  Végétal et boisé
-  Enveloppant et chaleureux
-  Intrigant et surprenant

DANS VOTRE VALISE, VOUS N'OUBLIEZ JAMAIS :

-  Le plan de la ville
-  Une paire de baskets ou de running
-  Vos palmes et votre tuba
-  Des jeux pour petits et grands
-  Un carnet, un guide ou un appareil photo
-  Des jumelles

POUR VOUS LES VACANCES, C'EST...

-  Partager des moments et créer des souvenirs
-  Apprendre, découvrir et être surpris
-  Au bord, sur ou dans l'eau
-  Culturel, surprenant et insolite
-  Tonique, sportif et ludique
-  Une parenthèse enchantée en pleine nature

L'ÉTÉ, VOUS ÊTES TOUJOURS PARTANT(E) POUR :

-  Vous mettre à l'ombre dans un musée
-  Faire plaisir à tout le monde, petits et grands
-  Découvrir un lieu méconnu ou insolite
-  Randonner dans un cadre exceptionnel
-  Pique-niquer sur une jolie plage
-  Tester une nouvelle activité sportive

VOUS AVEZ UNE MAJORITÉ DE... VOUS ÊTES...

marin



Vous aimez sentir le sable sous vos pieds, longer le littoral et flâner dans les villes côtières. Curieux(se) des ports, des plages et de leurs secrets, vous partez à la découverte des horizons marins accessibles en TER.

curieux



Toujours en quête de découvertes, vous aimez apprendre, observer et être surpris(e). Patrimoine, savoir-faire, lieux insolites ou histoires locales nourrissent votre soif de compréhension. Grâce à TER, vous explorez les trésors cachés des Hauts-de-France.

tribu



Voyager, c'est avant tout partager. En famille élargie, entre amis ou en groupe intergénérationnel, vous aimez vivre des expériences ensemble. Activités ludiques, découvertes accessibles à tous et souvenirs communs : avec TER, l'aventure se vit en tribu.

sportif



Aventurier(e) dans l'âme, vous aimez relever de nouveaux défis. Randonnées, vélo, activités nautiques ou ascension de terrils : les grands espaces sont votre source d'énergie. TER vous emmène vers des terrains de jeu naturels et accessibles.

explorateur



Vous aimez vous immerger dans la nature, vous perdre dans les forêts, flâner dans les jardins et observer la faune locale. En quête de calme et de découvertes en plein air, vous profitez des trajets en TER pour vous évader loin de l'agitation.

citadin



Les escapades urbaines sont votre terrain de jeu favori. Quartiers animés, boutiques locales, cafés et événements rythment vos voyages. Grâce à TER, vous explorez les villes des Hauts-de-France en toute simplicité, à quelques arrêts de train.





marin

LE TOUQUET L'ÉLÉGANCE EN BORD DE MER

Gare de Étapes-Le Touquet (A2 sur la carte)

LA BAIE DE CANCHE

Un espace naturel remarquable, propice aux balades à pied ou à vélo dans un cadre préservé.

🚲 17 min. en vélo

LE PHARE DU TOUQUET

Après l'ascension de ses 274 marches, un panorama exceptionnel sur la station, la forêt et le littoral.

🚲 20 min. en vélo
🚗 10 min. avec la Navette CA2BM + 🚶 8 min. à pied

SPORTS NAUTIQUES

Char à voile, kitesurf ou paddle : un terrain de jeu idéal pour s'initier aux sports de glisse.

🚲 22 min. en vélo
🚗 15 min. avec la Navette CA2BM + 🚶 5 min. à pied



LA BAIE DE CANCHE

LE TRÉPORT LA MER À FLANC DE FALAISES

Gare de Le Tréport (A3 sur la carte)

LE FUNICULAIRE

Un accès original au sommet des falaises pour un point de vue exceptionnel sur la Manche.

🚶 20 min. à pied
🚲 9 min. en vélo
🚗 10 min. avec le bus 502

LE PORT ET LE MARCHÉ AUX POISSONS

Flânez le long des quais et dégustez des produits de la mer fraîchement débarqués.

🚶 12 min. à pied
🚲 6 min. en vélo

LES FALAISES DE CRAIE

Partez en randonnée pour profiter d'un panorama spectaculaire sur le large.

🚶 24 min. à pied
🚲 13 min. en vélo



LES FALAISES DE CRAIE

BOULOGNE-SUR-MER AU CŒUR DU MONDE MARIN

Gare de Boulogne-sur-Mer (A2 sur la carte)

LE FRONT DE MER

Profitez d'une balade pour respirer l'air marin.

🚶 30 min. à pied
🚲 10 min. en vélo
🚗 15 min. avec le bus F



LE FRONT DE MER

© AdobeStock_Image'in

LE PORT

Découvrez l'activité du 1^{er} port de pêche français.

🚶 23 min. à pied
🚲 8 min. en vélo
🚗 13 min. avec le bus F

AQUARIUM NAUSICÁÁ

Le plus grand d'Europe.

🚶 30 min. à pied
🚲 10 min. en vélo
🚗 15 min. avec le bus F

DUNKERQUE L'ÉNERGIE DU LITTORAL

Gare de Dunkerque (B1 sur la carte)

MALO-LES-BAINS

Balade, char à voile et plein d'autres activités.

🚶 38 min. à pied
🚲 13 min. en vélo
🚗 18 min. avec le bus C3 ou C4

LE PORT DE PLAISANCE

Flânez le long des quais et dans une ambiance paisible.

🚶 25 min. à pied
🚲 19 min. en vélo
🚗 20 min. avec le bus 16

LES SENTIERS DU LITTORAL

Partez à la découverte des dunes et des paysages côtiers pour une immersion nature.

🚲 19 min. en vélo
🚗 32 min. avec le bus C3



MALO-LES-BAINS

© AdobeStock_Pascal STINELIN

WIMEREUX ENTRE AUTHENTICITÉ ET GRAND LARGE

Gare de Wimille-Wimereux (A1 sur la carte)

LE SENTIER DU LITTORAL

Un parcours le long des falaises, avec vue sur le Cap Gris-Nez et la Côte d'Opale.

LA DIGUE-PROMENADE

Une balade entre villas Belle Époque et vue sur la mer.

🚶 12 min. à pied
🚲 4 min. en vélo



LA POINTE AUX OIES

© AdobeStock_Olivier Guerin

LA POINTE AUX OIES

Un espace naturel offrant des panoramas exceptionnels.

🚶 45 min. à pied
🚲 12 min. en vélo
🚗 7 min. en bus + 🚶 23 min. à pied

© AdobeStock_Veronique

© AdobeStock_Bernard GIRARDIN

curieux



CALAIS DENTELLE ET SAVOIR-FAIRE

🏠 Gare de Calais Ville (B1 sur la carte)

LA CITÉ DE LA DENTELLE ET DE LA MODE

Plongez dans l'univers de la mode où tradition et innovation se rencontrent. À travers expositions et démonstrations, découvrez le savoir-faire unique de la dentelle calaisienne.

🚶 10 min. à pied
🚲 5 min. en vélo
🚌 10 min. en bus (gratuit)



LA CITÉ DE LA DENTELLE
ET DE LA MODE

© F. Kleinemann

LILLE ART ET HISTOIRE

🏠 Gare de Lille Flandres (C2 sur la carte)

LE PALAIS DES BEAUX-ARTS

Des collections qui réunissent peintures, sculptures et arts décoratifs, avec des œuvres de grands maîtres comme Rubens, Goya ou Delacroix. Entre expositions permanentes et temporaires, le lieu offre une immersion culturelle idéale pour les amateurs d'art et de découverte.

🚶 10 min. à pied
🚲 5 min. en vélo
🚇 5 min. avec le métro 1



LE PALAIS
DES BEAUX-ARTS

© bestwestern

COMPIÈGNE SPLENDEUR IMPÉRIALE

🏠 Gare de Compiègne (C4 sur la carte)

LE CHÂTEAU DE COMPIÈGNE

Ancienne résidence royale et impériale construite sous Louis XV, elle dévoile des appartements richement décorés. Entre salons, galeries et jardins, revivez la vie de cour à travers les siècles.

🚶 10 min. à pied
🚲 5 min. en vélo
🚌 10 min. en bus (gratuit)



LE CHÂTEAU
DE COMPIÈGNE

© AdobeStock_jimandon

AMIENS BIJOU GOTHIQUE

🏠 Gare d'Amiens (B3 sur la carte)

LA CATHÉDRALE NOTRE-DAME

Impressionnante et majestueuse, c'est un chef-d'œuvre de l'architecture gothique, classé au patrimoine mondial de l'UNESCO. La plus grande cathédrale gothique de France, elle séduit par ses volumes et ses vitraux.

🚶 10 min. à pied
🚲 5 min. en vélo



LA CATHÉDRALE
NOTRE-DAME

© AdobeStock_Aleksandr

DOUAI HISTOIRE EN HAUT

🏠 Gare de Douai (C3 sur la carte)

LE BEFFROI

Dominant la ville de Douai, c'est un symbole majeur de l'histoire et de l'architecture flamande.

Classé au patrimoine mondial de l'UNESCO, ce monument du XIV^e siècle offre, après 180 marches, une vue panoramique sur la ville et ses alentours.

🚶 10 min. à pied
🚲 5 min. en vélo



LE BEFFROI

© AdobeStock_bbferrari



tribu

LEWARDE VOYAGE AU CŒUR DE L'HISTOIRE

🏠 Gare de Douai ou gare de Montigny-en-Ostrevent (C3 sur la carte)

© AdobeStock_Gerald Villena



MINE DE LEWARDE

MINE DE LEWARDE
Immersion ludique et pédagogique pour connaître les secrets de la vie des mineurs.

🚲 16 min. en vélo
(au départ de la gare de Montigny)
🚌 30 min. avec le bus A + Evéole 18
(au départ de la gare de Douai)

MAUBEUGE EXPLORATION ANIMALIÈRE

🏠 Gare de Maubeuge (E3 sur la carte)

PARC ZOOLOGIQUE

Plus de 300 animaux dans un environnement respectueux de leur bien-être.

🚶 20 min. à pied
🚲 7 min. en vélo
🚌 10 min. avec le bus 2



LE ZOO DE MAUBEUGE

© AdobeStock_JC DRAPIER

SAINT-OMER LE CALME AU CŒUR DES MARAIS

🏠 Gare de Saint-Omer (B2 sur la carte)



NATURE ET
BIODIVERSITÉ

LE MARAIS AUDOMAROIS
En canoë ou en bateau, partez à la découverte d'un écriin de biodiversité.
🚶 20 min. à pied
🚲 7 min. en vélo

© AdobeStock_Concept Photo Studio

LE QUESNOY L'AVENTURE SPORTIVE

🏠 Gare de Le Quesnoy (D3 sur la carte)

© AdobeStock_Angelov



BASE DE LOISIRS

BASE DE LOISIRS

Un véritable terrain de jeu pour toute la famille : avec ses nombreuses activités de plein air, de l'accrobranche aux balades à vélo en passant par la pêche ou les jeux aquatiques, chacun trouvera son bonheur.

🚶 15 min. à pied
🚲 5 min. en vélo

CALAIS UNE EXPÉRIENCE MONUMENTALE

🏠 Gare de Calais Ville (B1 sur la carte)

LE DRAGON DE CALAIS 🏆

Embarquez pour une aventure spectaculaire à la découverte de Calais ! À bord du géant articulé de 12 mètres de haut et 25 mètres de long, explorez la ville sous un angle inédit.

Une expérience unique à partager en famille ou entre amis, qui émerveillera petits et grands.

🚶 15 min. à pied
🚲 7 min. en vélo
🚌 10 min. avec le bus 3



LE DRAGON DE CALAIS

© AdobeStock_Brad Pict.

LA DIGUE

Idéale pour une balade en toute sécurité en bord de mer. (aires aménagées, glaces...)

🚶 15 min. à pied
🚲 7 min. en vélo
🚌 10 min. avec le bus 3

AMIENS IMMERSION SAUVAGE

🏠 Gare d'Amiens (B3 sur la carte)

© AdobeStock_CHRISTINE



LE ZOO D'AMIENS

PARC ANIMALIER 🏆

Une immersion totale dans le monde animal où petits et grands pourront observer, apprendre et vivre des sensations uniques.

🚶 30 min. à pied
🚲 15 min. en vélo
🚌 15 min. avec le bus N1



sportif

AILLY-SUR-NOYE L'ADRÉNALINE EN FORÊT

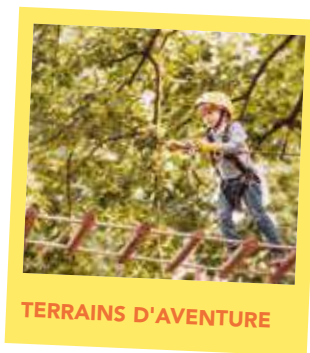
🚉 Gare de Ailly-sur-Noye (B4 sur la carte)

TERRAINS D'AVEVENTURE

Au cœur d'un environnement naturel préservé, des parcours d'accrobranche pour tous les niveaux, entre tyroliennes et ateliers en hauteur.

Une activité en pleine forêt, idéale pour se dépenser et profiter d'un grand bol d'air.

⤴ 15 min. à pied
🚲 5 min. en vélo



© AdobeStock_Valodymyr

TERRAINS D'AVEVENTURE

NOEUX-LES-MINES LE SPORT GRANDEUR NATURE

🚉 Gare de Noeux-les-Mines (C2 sur la carte)



© AdobeStock_Nomad_Soul

COMPLEXE LOISINORD

COMPLEXE LOISINORD

Implanté sur un terril culminant à 129 mètres, ce véritable terrain d'aventure propose une piste de ski synthétique accessible toute l'année, ainsi que de nombreuses activités de plein air.

⤴ 20 min. à pied
🚲 7 min. en vélo
🚌 13 min. avec le bus 24

LOOS-EN-GOHELLE AU SOMMET DU BASSIN MINIER

🚉 Gare de Loos-en-Gohelle (C3 sur la carte)

© AdobeStock_Leefine



TERRIL DU 11/19

TERRIL DU 11/19

Gravissez l'un des plus hauts terrils d'Europe, culminant à 186 m. Ancien site minier, il offre aujourd'hui une randonnée spectaculaire. Comptez environ 1 heure de marche pour atteindre le sommet.

⤴ 45 min. à pied
🚲 20 min. en vélo
🚌 30 min. avec le bus 1466

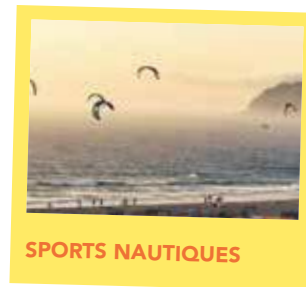
WIMEREUX GRAND LARGE, GRANDES SENSATIONS

🚉 Gare de Wimille-Wimereux (A1 sur la carte)

SPORTS NAUTIQUES

Un spot idéal pour les amateurs de sensations marines. Porté par les vents et les marées, initiez-vous au kitesurf, surf, paddle ou wingfoil. Pour une approche plus douce : kayak de mer, longe-côte ou voile...

⤴ 10 min. à pied
🚲 5 min. en vélo



© AdobeStock_PGVPhotografia

SPORTS NAUTIQUES

PICQUIGNY LA TRAVERSÉE SUR L'EAU

🚉 Gare de Picquigny (B3 sur la carte)

© AdobeStock_watcherfox



KAYAK SUR LA SOMME

KAYAK SUR LA SOMME

Pagayez au cœur de la vallée de la Somme et laissez-vous porter par un environnement naturel remarquable. Entre bras du fleuve, marais et paysages verdoyants, cette descente en kayak (ou en canoë) offre une immersion active et ressourçante.

⤴ 20 min. à pied
🚲 10 min. en vélo

explorateur



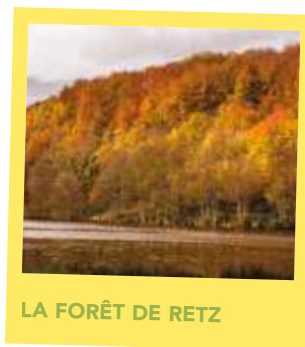
VILLERS-COTTERÊTS FORÊT SAUVAGE

Gare de Villers-Cotterêts (C5 sur la carte)

LA FORÊT DE RETZ

Depuis le parc du Château de Villers-Cotterêts, prenez l'Allée Royale et remontez jusqu'au cœur de cette forêt d'exception. Suivez le circuit de « la Salamandre », un parcours de 9,9 km qui vous mène à travers des paysages sauvages et préservés. Comptez environ 2h30 de randonnée pour faire la boucle.

† 10 min. à pied
🚲 5 min. en vélo



LA FORÊT DE RETZ

© AdobeStock_AndriGrard

BERCK-SUR-MER PHOQUES EN LIBERTÉ

Gare de Rang du Fliers-Verthon-Berck (A2 sur la carte)



LA BAIE D'AUTHIE

LA BAIE D'AUTHIE

À chaque marée basse, découvrez des bancs de sable où une colonie de phoques se repose, parfois jusqu'à 100 individus. Ils viennent profiter du soleil avant de regagner la mer. Depuis la base nautique, empruntez le chemin aux raisins pour les observer. Ils sont craintifs : restez discret pour ne pas perturber leur tranquillité.

† 15 min. à pied
🚲 5 min. en vélo

© AdobeStock_LechimEuralled

RUE AILES ET HORIZON

Gare de Rue (A3 sur la carte)

LE PARC DU MARQUENTERRE

Un lieu incontournable pour les passionnés d'ornithologie. Avec ses 200 hectares de marais, de dunes et de forêts, c'est le refuge de milliers d'oiseaux migrateurs.

Vous pourrez observer des espèces rares dans un cadre préservé.

🚲 28 min. en vélo
🚶 25 min. avec le bus 709



LE PARC DU
MARQUENTERRE

© AdobeStock_ALF photo

CHANTILLY FORÊT MAJESTUEUSE

Gare de Chantilly-Gouvieux (B5 sur la carte)



LA FORÊT DE CHANTILLY

© AdobeStock_rochagneux

LA FORÊT DE CHANTILLY

Un véritable havre de paix à quelques kilomètres de Paris. Véritable écrin de verdure, cette forêt de 6 000 hectares est le terrain idéal pour une exploration en toute tranquillité.

† 20 min. à pied
🚲 10 min. en vélo

SAINT-QUENTIN NATURE PRÉSERVÉE

Gare de Saint-Quentin (B3 sur la carte)

LE MARAIS D'ISLE

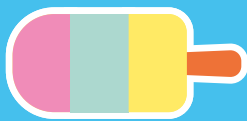
Ce vaste espace de 1 400 hectares est une véritable oasis de tranquillité, où faune et flore se déploient dans un cadre préservé. À pied ou à vélo, partez observer des oiseaux migrateurs, des plantes rares et profiter de panoramas verdoyants.

† 20 min. à pied
🚲 10 min. en vélo



LE MARAIS D'ISLE

© AdobeStock_Tillo & Pao



citadin

LILLE LA VILLE QUI PÉTILLE

Gare de Lille Flandres (C2 sur la carte)

LA GRAND'PLACE ET LA VIEILLE BOURSE

Le cœur de la ville, entre architecture flamande et ambiance animée.

↑ 7 min. à pied
🚲 3 min. en vélo

LE MARCHÉ DE WAZEMMES

Un marché populaire et coloré, reflet de la diversité lilloise.

↑ 28 min. à pied
🚲 9 min. en vélo
🚇 8 min. avec le métro 1

LE BEFFROI DE L'HÔTEL DE VILLE

Grimpez au sommet pour une vue panoramique.

↑ 10 min. à pied
🚲 5 min. en vélo
🚇 8 min. avec le métro 2

LE VIEUX-LILLE

Ruelles pavées, boutiques et adresses gourmandes.

↑ 10 min. à pied
🚲 4 min. en vélo



LE VIEUX-LILLE

© AdobeStock_Aliaksandr

AMIENS LA POÉSIE AU CŒUR DE LA VILLE

Gare d'Amiens (B3 sur la carte)



LES HORTILLONNAGES

LE QUARTIER SAINT-LEU

Maisons colorées, cafés en terrasse et ambiance animée au bord des canaux.

↑ 15 min. à pied
🚲 5 min. en vélo

LES HORTILLONNAGES

Un labyrinthe de jardins flottants unique, à découvrir à pied ou en barque.

↑ 12 min. à pied
🚲 6 min. en vélo

© AdobeStock_guitou60

ARRAS L'ÉLÉGANCE À CIEL OUVERT

Gare d'Arras (C3 sur la carte)

LA PLACE DES HÉROS

L'une des deux grandes places emblématiques, entourée d'arcades et de façades baroques flamandes.

↑ 8 min. à pied
🚲 4 min. en vélo

LE BEFFROI

Classé au patrimoine mondial de l'UNESCO, il offre une vue panoramique sur la ville.

↑ 8 min. à pied
🚲 4 min. en vélo

LES BOVES

Un impressionnant réseau de galeries souterraines à découvrir sous les places.

↑ 8 min. à pied
🚲 4 min. en vélo



LA PLACE DES HÉROS

© AdobeStock_Aliaksandr

LA CATHÉDRALE NOTRE-DAME-ET-SAINT-VAAST

Un édifice monumental au cœur de l'ancienne abbaye Saint-Vaast.

↑ 15 min. à pied
🚲 6 min. en vélo
🚌 11 min. en bus + ↑ 5 min. à pied

LAON LA CITÉ PERCHÉE

Gare de Laon (D4 sur la carte)

LES REMPARTS DE LAON

Une promenade spectaculaire le long des fortifications médiévales.

↑ 16 min. à pied
🚲 8 min. en vélo
🚌 14 min. en bus

LA CITÉ MÉDIÉVALE

Hôtels particuliers, ruelles pavées et places pleines de charme à explorer à pied.

↑ 16 min. à pied
🚲 8 min. en vélo
🚌 14 min. en bus

LA CATHÉDRALE NOTRE-DAME

Chef-d'œuvre de l'art gothique, elle domine la ville et offre une vue exceptionnelle sur les environs.

↑ 16 min. à pied
🚲 8 min. en vélo
🚌 14 min. en bus



LA CATHÉDRALE NOTRE-DAME

© AdobeStock_BreithAbao



LA CITÉ MÉDIÉVALE

© AdobeStock_Vermeylen-Perdien



Top de

- Châteaux et monuments
- Nature et balades
- Musées et collections
- Parcs d'attractions, loisirs, animaux, détente
- Plages et activités nautiques



- KRONO+ GV**
Pour vos voyages directs et à grande vitesse (TER GV) de villes en villes
- KRONO**
Pour vos voyages directs et rapides de villes en villes
- CITI**
Pour vos déplacements en zone urbaine
- PROXI**
Pour vos déplacements en zone rurale vers les villes
- LIGNES SAISONNIÈRES**
Pour un accès direct et rapide au littoral
- S02** JEUMONT <> DUNKERQUE (circule les week-ends)
- S03** HIRSON <> DUNKERQUE (circule les week-ends)
- S05** LAON <> CALAIS (circule les week-ends)
- S06** PARIS <> LE TRÉPORT (circule tous les jours)

CIRCULE UNIQUEMENT DU 4 JUILLET AU 23 AOÛT 2026



1
2
3
4

2
3
4
5

B C D E

es destinations en TER

- ABBEVILLE (B3)**
 - Beffroi
 - Château de Bagatelle
 - Jardin d'Émonville et du Carmel
 - Parc de la Bouvaque
- AILLY-SUR-NOYE (B4)**
 - Terrains d'Aventure
- AILLY-SUR-SOMME (B3)**
 - Base nautique St-Sauveur
 - Véloroute de la Somme
- AMIENS (B3)**
 - Beffroi
 - Cathédrale Notre-Dame
 - Hortillonnages
 - Jardin des plantes
 - Maison de Jules Verne
 - Musée de la Picardie
 - Parc Saint-Pierre
 - Quartier Saint-Leu
 - Zoo
- ARRAS (C3)**
 - Beffroi
 - Carrière Wellington
 - Cathédrale Notre-Dame-et-Saint-Vaast
 - Citadelle
 - Grand'Place
 - Les Boves
 - Mémorial Canadien de Vimy
 - Musée des Beaux-Arts
- AULNOYE-AYMERIES (D3)**
 - Parc naturel régional de l'Avesnois
- BAILLEUL (C2)**
 - Beffroi
 - Conservatoire Botanique National
 - Laiterie
- BEAUVAIS (B4)**
 - Cathédrale Saint-Pierre
 - Jardin de la Maladrerie Saint-Lazare
 - MUDO
 - Plan d'eau du Canada
- BERGUES (B1)**
 - Beffroi
 - Tour des Couleuvriniers
- BÉTHUNE (C2)**
 - Beffroi
 - Église Saint-Vaast
 - La Lawe
 - Musée d'Ethnologie Régionale
- BOULOGNE-SUR-MER (A2)**
 - Basilique Notre-Dame-de-l'Immaculée-Conception
 - Beffroi
 - Crypte
 - Fresques murales
 - Musée de Boulogne
 - Muséum d'Histoire Naturelle
 - Nausicaá
 - Plage et front de mer
 - Port
- CALAIS VILLE (B1)**
 - Beffroi
 - Cité de la Dentelle et de la Mode
 - Dragon de Calais
 - Église Notre-Dame
 - Hôtel de Ville
 - Musée des Beaux-Arts
 - Musée Mémoire 39-45

- Phare, plage et digue
- Port de plaisance
- Sculpture Les Bourgeois de Calais
- CAMBRAI (D3)**
 - Beffroi
 - Cathédrale Notre-Dame-de-Grâce
 - Église Saint-Géry
 - Fortifications
 - Musée des Beaux-Arts
 - Parc le Fleury (gare de Bouchain)
 - Porte Notre-Dame
 - Porte de Paris
- CHANTILLY-GOUVIEUX (B5)**
 - Domaine de Chantilly
 - Espaces équestres Henson
 - Forêt de Chantilly
 - Musée Condé
 - Musée du Cheval
 - Pavillon de Manse
 - Potager des Princes
- CHÂTEAU-THIERRY (D5)**
 - Château de Château-Thierry
 - Musée Jean de La Fontaine
- COMPIÈGNE (C4)**
 - Château de Compiègne
 - Ferme pédagogique
 - Forêt de Compiègne
 - Hôtel de Ville
 - Musée de la voiture et du tourisme
 - Parc du Château de Compiègne
- DOUAI (C3)**
 - Bateaux promenades du Vieux-Douai
 - Beffroi et carillon
 - Église Catholique Collégiale Saint-Pierre
 - Mine de Lewarde
 - Musée de la Chartreuse
 - Porte de Valenciennes
- DUNKERQUE (B1)**
 - Bateau Duchesse Anne
 - Beffroi
 - FRAC
 - LAAC
 - Mur de l'Atlantique
 - Musée Dunkerque 1940
 - Musée portuaire
 - Plage Malo-les-Bains
 - Port
- ÉTAPLES-LE TOUQUET (A2)**
 - Baie de Canche
 - Le Touquet-Paris-plage
 - Marais
 - Musée de la Marine
 - Phare du Touquet
 - Port de plaisance d'Étaples
 - Sports nautiques
- FOURMIES (E3)**
 - Écomusée de l'avesnois
 - Étangs des Moines
 - Forêt domaniale
 - Musée des Tramways à Vapeur et des chemins de fer Secondaires français

- GRAVELINES (B1)**
 - Embarcadère Vauban Promenade
 - Phare de Gravelines
 - Remparts de Gravelines
- HESDIN (B2)**
 - Ateliers d'Art et d'Artistes
 - Beffroi
 - Descente de la Canche
 - Église Notre-Dame
- LAON (D4)**
 - Abbaye de Montreuil
 - Abbaye Saint-Martin
 - Cathédrale Notre-Dame
 - Porte d'Ardon, remparts et cité médiévale
 - Souterrains
- LE CATEAU (D3)**
 - Musée Matisse
- LE QUESNOY (D3)**
 - Base de loisirs
 - Étang du Pont Rouge
 - Parc naturel régional de l'Avesnois
 - Ville fortifiée
 - Visite de la brasserie traditionnelle
- LE TRÉPORT (A3)**
 - Carrousel 1900 du Tréport
 - Falaises de craie
 - Funiculaire
 - Kahl-Burg
 - Marais Sainte-Croix
 - Plage de Mers-les-Bains
 - Plage du Tréport
 - Port et marché aux poissons
 - Quartier des Cordiers
- LENS (C3)**
 - Louvre-Lens
 - Lac de La Glissoire
- LILLE (C2)**
 - Beffroi
 - Cathédrale Notre-Dame-de-la-Treille
 - Grand'Place et Vieille Bourse
 - Marché de Wazemmes
 - Opéra
 - Palais des Beaux-Arts
 - Parc de la Citadelle
 - Vieux-Lille
 - Zoo de Lille
- LONGPONT (D4)**
 - Abbaye Notre-Dame
 - Forêt de Retz
- LONGPRÉ-LES-CORPS-SAINTS (B3)**
 - Étangs
 - Maison des Marais
 - Sentiers de randonnée
 - Vallée de la Somme
- LOOS-EN-GOHELLE (C3)**
 - Terril du 11/19
- MAUBEUGE (E3)**
 - La Sambre
 - Salle Sthrau
 - Zoo et sa ferme
- MONTREUIL-SUR-MER (B2)**
 - Citadelle
 - Remparts

- NOEUX-LES-MINES (C2)**
 - Complexe Loisinord
- NOYELLES-SUR-MER (A3)**
 - Baie de Somme
 - Chemin de Fer de la Baie de Somme
- OURSCAMP (D4)**
 - Abbaye Notre-Dame
 - Château Mennechet
 - Domaine de pêche de Pimprez
- PICQUIGNY (B3)**
 - Base nautique
 - Kayak sur la Somme
- RAISMES (D3)**
 - Parc de loisirs
- RANG DU FLIERS-VERTON-BERCK (A2)**
 - La baie d'Authie
- ROUBAIX (C1)**
 - Canal
 - Musée La Piscine
 - Parc Barbieux
 - Section de l'EuroVelo 5
- RUE (A3)**
 - Parc du Marquenterre
- SAINT-AMAND-LES-EAUX (D3)**
 - Activités nautiques au port
 - Aires de jeux
 - Musée de la Tour Abbatale
 - Pêche
 - Randonnées
 - Thermes
- SAINT-OMER (B2)**
 - Canoe sur le marais audomarois
 - Cathédrale Notre-Dame
 - Jardin Public
 - La Coupole, Planétarium d'Helfaut
 - Maison du Marais
 - Musée Sandelin
- SAINT-QUENTIN (D3)**
 - Basilique de Saint-Quentin
 - Hôtel de Ville
 - Marais d'Isle
 - Musée des Beaux-Arts Antoine Lécuyer
 - Plage de l'Étang d'Isle
 - Village des Métiers d'Antan et Musée Motobécane
- SOISSONS (D4)**
 - Musée d'art et d'histoire Saint-Léger
 - Parc de Coupaville
- TEMPLEUVE (D2)**
 - Moulin de Vertain
- VALENCIENNES (D3)**
 - Jardin, parcs
 - Hôtel de Ville
 - Plan d'eau du Vignoble
- VILLERS-COTTERÊTS (C5)**
 - Cité Internationale de la Langue Française
 - Forêt de Retz
- WIMILLE-WIMEREUX (A1)**
 - Digue-promenade
 - Plage
 - Pointe aux Oies
 - Sports nautiques

choisissez le bon mode de transport

TRAJET DE - 5 KM
PRIVILÉGIEZ LES MODES ACTIFS
La marche à pied, le vélo et la trottinette utilisent notre propre énergie. Ils sont donc naturellement bons pour l'environnement et pour notre santé !

TRAJET DE + 5 KM
CHOISISSEZ LES TRANSPORTS EN COMMUN
En se déplaçant avec TER Hauts-de-France, chaque voyageur émet seulement 15,61g CO2e par kilomètre parcouru par voyageur, un chiffre qui témoigne de notre engagement pour une mobilité plus durable et respectueuse de l'environnement.

COMBINER TER + TRANSPORT EN COMMUN
LA BONNE IDÉE POUR VOYAGER SEREIN

* Quantité de CO2e émise par voyageur par kilomètre parcouru en TER Hauts-de-France. Sources : Réseau de transport d'électricités RTE et fréquentations SNCF Voyageurs à fin décembre 2024.

Des destinations accessibles à tous avec TER

tarifs

une carte, des réductions toute l'année

CARTES DE RÉDUCTION TER
-50% toute l'année pour le titulaire
-75% pour les 3 accompagnants entre 4 et 18 ans inclus

MA CARTE TER +26 ANS 30 €* PAR AN

MA CARTE TER -26 ANS 15 €* PAR AN

un billet pour un trajet

BILLET JEUNE (DE 4 À 18 ANS INCLUS)
50% de réduction
Gratuit pour les moins de 4 ans

BILLET MAXI GROUPE
Jusqu'à 70% de réduction
Valable pour les groupes de plus de 10 personnes

BILLET MINI GROUPE
50% de réduction
Valable pour les groupes de 5 à 9 personnes

enfants et - 26 ans

BILLET MAXI GROUPE
Jusqu'à 70% de réduction
Valable pour les groupes de plus de 10 personnes

BILLET MINI GROUPE
50% de réduction
Valable pour les groupes de 5 à 9 personnes

groupes

LA VÉLOMARITIME
UN GRAND BOL D'AIR FACE À LA MER
De Dunkerque au Tréport, cet itinéraire emblématique longe la Côte d'Opale et offre des panoramas spectaculaires entre plages, falaises et ports animés. Une échappée iodée accessible à tous.
niveau intermédiaire

LA VÉLOROUTE VALLÉE DE SOMME
AU FIL DE L'EAU ET DES PAYSAGES
Entre Amiens et la Baie de Somme, pédalez en douceur le long du fleuve. Hortillonnages, marais, villages de charme et nature préservée rythment ce parcours ressourçant.
niveau facile

D'ABBEVILLE À SAINT-VALERY-SUR-SOMME
CAP SUR LA BAIE
Une escapade idéale pour rejoindre la mer à vélo. Depuis la gare d'Abbeville, suivez l'itinéraire balisé V30 jusqu'au port de Saint-Valery-sur-Somme.
niveau facile 15 km - Abbeville <> Saint-Valery-sur-Somme environ 2h30

EUROVÉLO 3 - SCANDIBÉRIQUE
L'EUROPE À PORTÉE DE PÉDALES
Cet itinéraire international traverse les Hauts-de-France le long de la Sambre. Un parcours agréable, ombragé et accessible, parfait pour une sortie en famille.
niveau facile

LES VÉLOS SONT ACCEPTÉS GRATUITEMENT DANS LA LIMITE DES PLACES DISPONIBLES

POUR VOYAGER SEREINEMENT
Évitez les heures de pointe et repérez à quoi les emplacements réservés grâce aux pictos à proximité des portes d'accès. En cas d'affluence, SNCF Voyageurs se réserve le droit de refuser l'accès des vélos.

À BORD DES LIGNES
K12 K13 K14 K16 K21 K70 K71
La réservation gratuite d'un emplacement vélo est obligatoire à certaines périodes de l'année.
D'INFOS

À BORD DES TER GRANDE VITESSE
Sur les lignes KRONO+ GV, les vélos doivent être démontés et mis dans une housse de transport (120 x 90 cm maximum).



PACK TER CHANTILLY
UN VOYAGE DANS L'HISTOIRE !
Le pack comprend un aller-retour en TER vers la destination de la gare de Chantilly et un billet d'entrée au Domaine de Chantilly donnant accès au Château, au parc et aux grandes écuries.
1 €* jusqu'à 11 ans inclus
27 €* à partir de 12 ans



PASS TRANSPORT LOUVRE-LENS
L'ART DE VOYAGER !
Le pack comprend un aller-retour en TER vers la gare de Lens, un aller-retour en bus Tadao et une entrée au musée.
50% sur le trajet en TER
Bus Tadao gratuit
Réduction sur les expos temporaires du musée



PACK TER NAUSICAÁ
UN RENDEZ-VOUS AVEC L'OcéAN !
Le pack comprend un aller-retour en TER vers la gare de Boulogne-Ville, un aller-retour en bus Marin et une entrée à NAUSICAÁ.
Gratuit pour les moins de 3 ans
24,50 €* de 3 à 11 ans inclus
39,50 €* à partir de 12 ans



PACK DE LA BAIE DE SOMME
UN VOYAGE DANS LE TEMPS !
Le pack comprend un aller-retour en TER vers la gare de Noyelles-sur-Mer et un accès durant 2 journées au réseau du Chemin de Fer de la Baie de Somme.
Gratuit pour les moins de 4 ans
13,50 €* de 4 à 16 ans
30,50 €* à partir de 16 ans

packs

Des offres tout compris à prix réduit !

points de vente des packs !

- Guichets des gares de la Région Hauts-de-France
- Distributeurs de billets régionaux
- Site TER Hauts-de-France
- SNCF Connect et autres agences agréées

PACK TER CITÉ INTERNATIONALE DE LA LANGUE FRANÇAISE
Le pack comprend un aller-retour en TER + bus + entrée à la Cité Internationale de la Langue Française. Valable 1 jour, au départ d'une gare de la région Hauts-de-France ou de la gare de Paris-Nord.
9 €* pour les moins de 26 ans
18 €* pour les plus de 26 ans

* Prix valables en juin 2026, susceptibles d'évoluer selon les conditions tarifaires en vigueur. Détails et tarifs actualisés sur le site TER Hauts-de-France.



à vélo
la région se découvre autrement

LA VÉLOROUTE DU PARIS - ROUBAIX
SUR LES PAVÉS DE LA LÉGENDE

VARIANTE DOUCE : L'ESPRIT PARIS-ROUBAIX, EN VERSION ACCESSIBLE
Pédalez à votre rythme à travers forêts et villages du Nord. Une balade idéale pour profiter des paysages et faire une pause dans les estaminets et brasseries locales.
niveau intermédiaire 83,5 km - Valenciennes <> Roubaix +186 m environ 4h30

VARIANTE PAVÉS : SE CHALLENGER SUR LES SECTEURS MYTHIQUES
Affrontez les pavés emblématiques comme la Trouée d'Arenberg, le Carrefour de l'Arbre ou le Moulin de Vertain. Un parcours exigeant pour ressentir les sensations de l'Enfer du Nord.
niveau sportif 95,1 km - Valenciennes <> Roubaix +216 m environ 5h



TER 
CULTURE

RÉDUCTIONS ET CADEAUX

En voyageant avec TER, profitez de réductions et de cadeaux à l'entrée de nombreux lieux culturels et sites d'exception, engagés dans une démarche responsable.

Repérez les réductions et les cadeaux grâce aux pictos signalant les partenaires concernés.



Retrouvez le plan TER DE CULTURE dans votre gare



ORGANISEZ VOS FUTURES VACANCES EN UN CLIC !

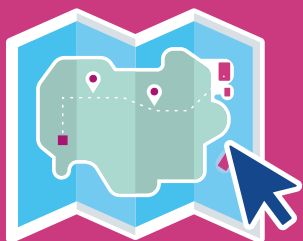
Connectez-vous à la simplicité et à la sérénité : rendez-vous sur le site TER Hauts-de-France ou sur SNCF Connect*.



ITINÉRAIRE, HORAIRES, ACHAT DU BILLET... VOTRE FUTUR VOYAGE COMMENCE LÀ.



* ou toutes autres agences de voyages en ligne



DES IDÉES À LA CARTE POUR DÉCOUVRIR LES HAUTS-DE-FRANCE !

Envie de plus d'inspiration pour des moments inoubliables en Hauts-de-France ? Flashez ce QR code et découvrez l'ensemble des activités accessibles en TER grâce à la carte interactive !



0 805 50 60 70
(service & appel gratuits)



@terhdf



TER Hauts-de-France



@ter_hautsdefrance



@ter.hdf



@terhdf



IMPRIM'VERT®

Imprimé sur du papier PEFC pour le développement des forêts, ne pas jeter sur la voie publique.

Globe Trotter - édition juin 2026
SNCF Voyageurs SA, au capital social de 157 789 960 €, inscrite au RCS de Bobigny sous le numéro 519 037 584 etcompagnie RC 421 203 555 pour SNCF TER
Photos des voyageurs réalisées avec l'aide de l'IA



Certifié PEFC

Ce produit est issu de forêts gérées durablement et de sources contrôlées.

pefc-france.org

curieux



citadin



tribu



explorateur

