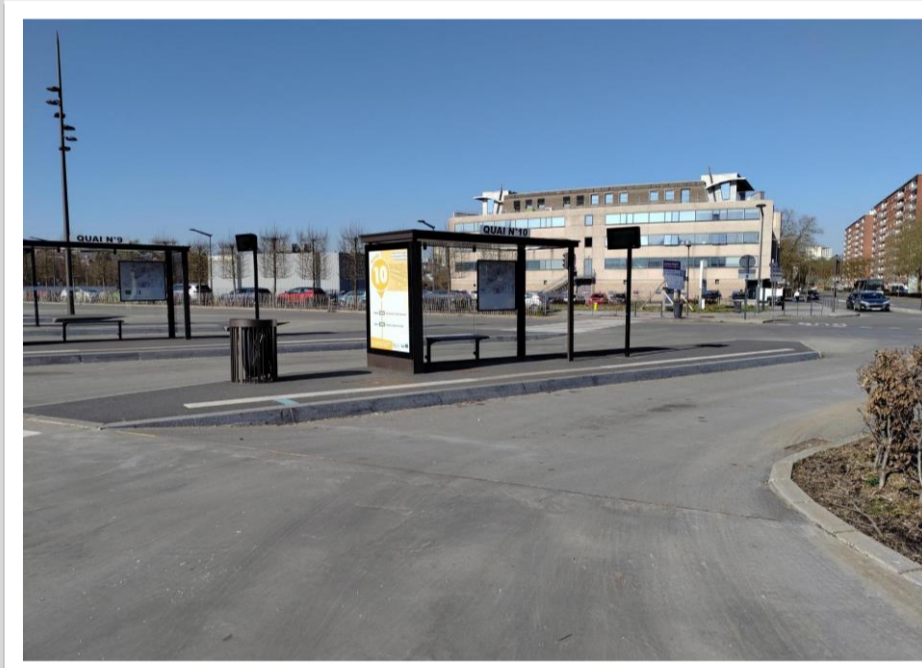




➤ En cas de substitution routière de votre train, veuillez vous reporter à l'arrêt « QUAI N°10 » situé Pôle d'Echanges




➤ Repérez-vous à l'aide de ce QR code ou [cliquez ici](#) :



TER RESTE EN CONTACT AVEC VOUS

 ter.sncf.com/hauts-de-france

 SNCF Connect et autres agences agréées

 0 805 50 60 70
Appel et service gratuits

  @terhdf

 @ter_hautsdefrance