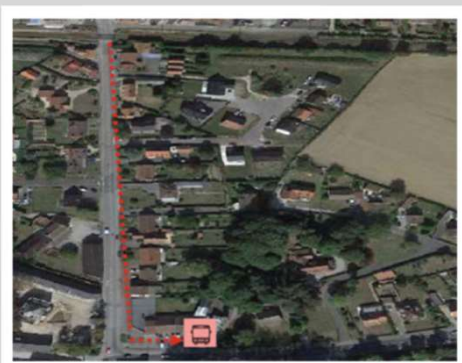




➔ Vers Hazebrouck : en cas de substitution routière de votre train, veuillez vous reporter à l'arrêt situé 11 route d'Hazebrouck



➔ Vers Calais : en cas de substitution routière de votre train, veuillez vous reporter à l'arrêt situé 7 route d'Hazebrouck



➔ Repérez-vous à l'aide de ce QR code :



Hazebrouck



Calais

TER RESTE EN CONTACT AVEC VOUS



ter.sncf.com/hauts-de-france



SNCF Connect et autres agences agréées



0 805 50 60 70

Appel et service gratuits



@terhdf



@ter_hautsdefrance