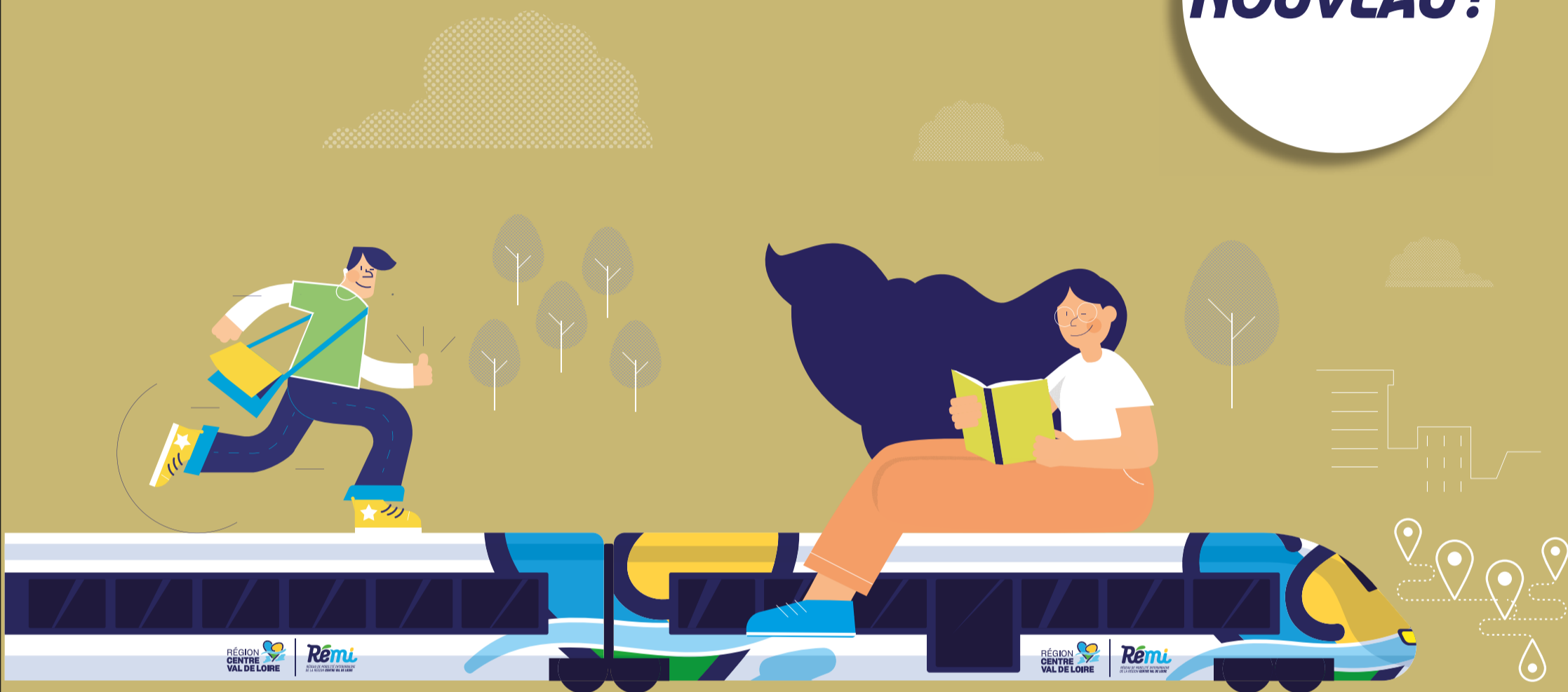


A PARTIR DU 5 JANVIER 2026

SUR LA LIGNE DU BLANC-ARGENT : DES TRAINS EN PLUS POUR VOS DÉPLACEMENTS !

NOUVEAU!



Nouveaux trains, nouvelles correspondances !

- +2** trains/jour desservant la gare de Faubourg d'Orléans.
- +1** train entre Gièvres et Romorantin le matin, en correspondance avec un train Tours-Gièvres-Nevers.
- +1** train pour arriver à l'ouverture des portes du château de Valençay.

REMI-CENTREVALDELOIRE.FR

LA RÉGION VOUS TRANSPORTE AU QUOTIDIEN

