

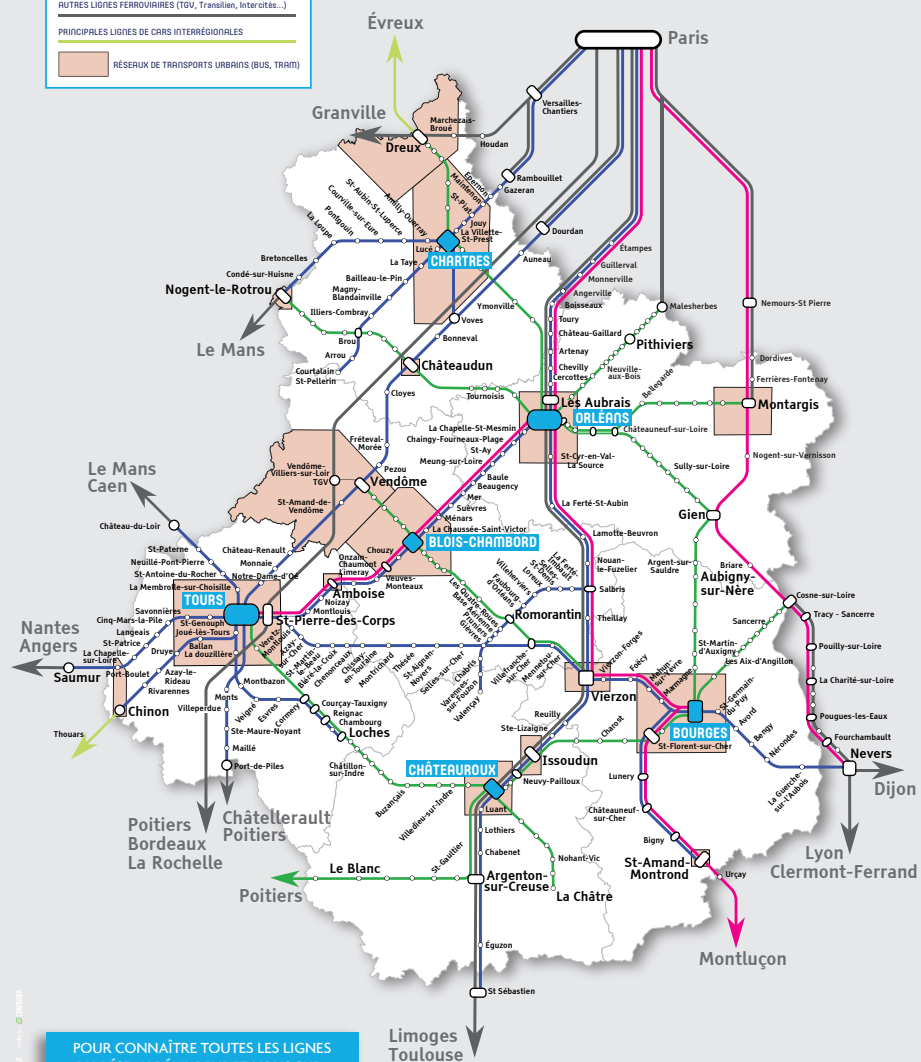
## Votre réseau de transport en région Centre-Val de Loire

### RÉSEAU MULTIMODAL RÉMI

- LIGNES DE TRAIN RÉMI EXPRESS
- LIGNES DE TRAIN RÉMI
- PRINCIPALES LIGNES DE CARS RÉMI

### AUTRES RÉSEAUX

- AUTRES LIGNES FERROVIAIRES (TGV, Transilien, Intercités...)
- PRINCIPALES LIGNES DE CARS INTERRÉGIONALES
- RÉSEAU DE TRANSPORTS URBAINS (BUS, TRAM)



POUR CONNAÎTRE TOUTES LES LIGNES  
DU RÉSEAU RÉMI, RENDEZ-VOUS SUR :  
[www.remi-centrevalde Loire.fr](http://www.remi-centrevalde Loire.fr)

## VOYAGEZ PLUS SEREINEMENT DANS LES TRAINS RÉMI !



### AVANT LE DÉPART, POUR AMÉLIORER LE CONFORT

- ▶ Vérifiez que les coordonnées de l'organisateur ont bien été indiquées lors de l'expression de votre demande.
- ▶ Pensez à emporter le tarif Groupe Rémi pour l'ensemble des participants.
- ▶ Préparez un signe distinctif afin d'être facilement identifiable par tous.
- ▶ Personnes en situation de handicap : pour bénéficier d'une prestation garantie, chaque personne éligible au service Accès Rémi Train doit réserver celle-ci au moins 48 heures avant le début du voyage.



### LE JOUR DU VOYAGE

- ▶ Déterminez un point rencontre pour l'ensemble des membres de votre groupe.
- ▶ Regroupez-vous en gare au minimum 30 minutes avant le départ du train.
- ▶ Dans les grandes gares, prenez contact avec un agent SNCF afin de faciliter votre prise en charge.
- ▶ Pensez à étiqueter les bagages.
- ▶ Organisez la montée dans le train afin de ne pas le retarder.



### À BORD

- ▶ Présentez-vous, si possible, au personnel à bord pour l'informer de votre présence.
- ▶ Vérifiez que les bagages soient rangés dans les emplacements prévus à cet effet.
- ▶ Assurez-vous que les enfants ne se déplacent jamais seuls.
- ▶ Veillez au calme et au respect de la propreté à bord.
- ▶ 15 minutes avant l'arrivée du train à destination, demandez au groupe de se rassembler devant les portes avec les bagages.
- ▶ Si votre groupe est supérieur à 20 personnes, répartissez-vous sur deux portes de sortie.



### À L'ARRIVÉE

- ▶ Organisez-vous au mieux pour descendre du train et quitter le quai rapidement avec votre groupe afin d'éviter les flux de voyageurs.
- ▶ Veillez au suivi du groupe en totalité jusqu'à la sortie de la gare.

## POUR VOS TRAJETS EN GROUPE

# FAITES DES ÉCONOMIES, EN VOYAGEANT AVEC Rémi !

**50%  
À 75%  
DE RÉDUCTION**  
pour un groupe  
de 10 à 99 personnes



LA RÉGION ORGANISE VOS DÉPLACEMENTS  
EN CENTRE VAL DE LOIRE  
[www.remi-centrevalde Loire.fr](http://www.remi-centrevalde Loire.fr)

**Rémi**  
Centre-Val de Loire  
RÉSEAU DE MOBILITÉ INTERURBAINE

**SNCF**  
VOYAGEURS

LA RÉGION ORGANISE VOS DÉPLACEMENTS  
EN CENTRE VAL DE LOIRE  
[www.remi-centrevalde Loire.fr](http://www.remi-centrevalde Loire.fr)

**Rémi**  
Centre-Val de Loire  
RÉSEAU DE MOBILITÉ INTERURBAINE

**SNCF**  
VOYAGEURS

# AVEC RÉMI, VOYAGEZ EN GROUPE ET PROFITEZ DE 50% À 75% DE RÉDUCTION !

## EXEMPLES DE PRIX

### POUR QUI ?

- ▶ De **10 à 99 personnes sans condition d'âge, voyageant le même jour, dans le même train** pour un même motif et avec un accompagnateur désigné (association, école, collège, lycée, club, centres de loisirs ou de vacances, comités d'entreprise...)

Pour les groupes de 100 personnes et plus, faites une demande en ligne depuis le site Rémi, afin de pouvoir étudier vos souhaits de voyage.

### QUELS TRAJETS ?

- ▶ Trajets réalisés sur le réseau ferroviaire régional Rémi, y compris les liaisons Rémi vers et depuis Paris.<sup>(1)</sup>

<sup>(1)</sup> Hors Intercités, Transilien, TGV. Sont exclus les trajets sur la ligne Dreux-Paris et sur la ligne Paris-Nevers ayant pour origine ou destination une gare située en région Bourgogne-Franche-Comté.

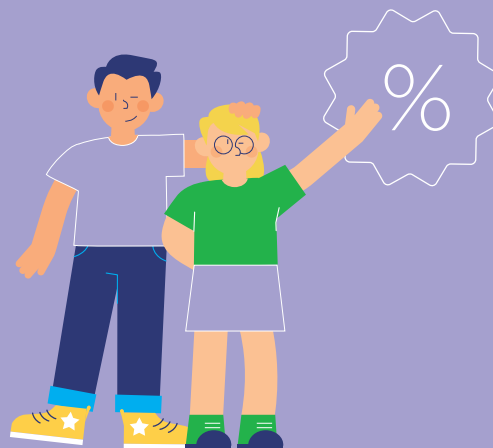
### BÉNÉFICIEZ DE RÉDUCTIONS GARANTIES

- ▶ Pour les personnes de 12 ans et plus :

**50% DE RÉDUCTION**

- ▶ Pour les enfants de 4 à 11 ans :

**75% DE RÉDUCTION**



### MODALITÉS D'ACHAT

Un délai d'anticipation minimum de 5 jours ouvrables est nécessaire entre la demande et l'achat du tarif Groupe Rémi, afin d'étudier le dossier.

#### OÙ DEMANDER SON DEVIS ?

- ▶ Vous pouvez **demandeur un devis** aux guichets d'une gare ou en faire la demande depuis le site Rémi. Remplissez le formulaire en ligne sur [www.remi-centrevaldeloire.fr](http://www.remi-centrevaldeloire.fr). Muni de votre devis, vous n'aurez plus qu'à vous rendre en gare pour acheter vos billets.

#### OÙ ACHETER SON BILLET ?

- ▶ Le tarif groupe Rémi est vendu **aux guichets des gares du réseau Rémi<sup>(2)</sup>** et vous garantit un espace réservé à bord. Le paiement devra s'effectuer par carte bancaire, espèces, chèque bancaire ou chèque vacances selon les gares. Le virement bancaire n'est pas accepté.
- ▶ Le tarif Groupe Rémi est **non échangeable mais remboursable** jusqu'à 4 jours avant le départ, avec 10% de retenue quel que soit le moyen de paiement.

<sup>(2)</sup> Gares situées en région Centre-Val de Loire, ainsi qu'en gares de Saumur, Paris Austerlitz et Paris Bercy.



### PRIX POUR UN ALLER RETOUR POUR 20 ADULTES

	TARIF NORMAL POUR 20 ADULTES*	TARIF GROUPES RÉMI POUR 20 ADULTES
TOURS-ORLÉANS	896€	448€
CHARTRES-PARIS	784€	392€
BOURGES-ORLÉANS	896€	448€
TOURS-CHINON	384€	192€
PARIS-BLOIS	1 280€	640€

\*Tarif calculé sur la base d'un tarif normal Rémi sans réduction. Tarifs au 01/06/2024

### VOUS AVEZ BESOIN D'UNE INFORMATION ? CONTACTEZ-NOUS EN LIGNE OU PAR TÉLÉPHONE

#### PAR INTERNET

Remplissez le formulaire en ligne sur [www.remi-centrevaldeloire.fr](http://www.remi-centrevaldeloire.fr), rubrique « Contactez-nous ».

#### PAR TÉLÉPHONE

Appeler le Centre de Relations Usagers Rémi, du lundi au samedi de 6h à 20h hors jours fériés.

**0 806 70 33 33** Service gratuit + prix appel