



- Les clients SNCF peuvent bénéficier de réductions sur leur location de vélo auprès des loueurs vélos situés à proximité des principales gares de la région.

QUELS ITINÉRAIRES ME CONSEILLEZ-VOUS ?

- ▶ **POUR LES LOISIRS**, le site de référence pour préparer mon parcours :
<https://itivelo.encentrevaldeloire.com>
- ▶ **POUR UN DÉPLACEMENT À VÉLO DE TOUS LES JOURS DANS LA RÉGION**, recherches d'itinéraires sur :
jvmalin.fr
- ▶ **SUR LES AGGLOMÉRATIONS** de Blois, Tours et Orléans :
geovelo.fr



RETROUVEZ L'ENSEMBLE
DES INFORMATIONS SUR :
remi-centrevaldeloire.fr

NE PAS JETER SUR LA VOIE PUBLIQUE

AVEC RÉMI,
CYCLISTE DU QUOTIDIEN,
CYCLOTOURISTE, BIEN PRÉPARER
SON TRAJET C'EST IMPORTANT !








**LA RÉGION ORGANISE VOS DÉPLACEMENTS
EN CENTRE-VAL DE LOIRE**
www.remi-centrevaldeloire.fr

Rémi | Centre-Val de Loire
RÉSEAU DE MOBILITÉ INTERURBAINE

DANS QUELS TRANSPORTS PUIS-JE MONTER AVEC MON VÉLO ?

► AVANT DE VOYAGER, PENSEZ À BIEN VÉRIFIER LA NATURE DE VOTRE TRAIN (RÉMI, INTERCITÉS, TRAIN LOIRE À VÉLO, TGV...).

TYPE DE TRANSPORT	ACCÈS VÉLO	RÉSERVATION
 TRAINS RÉMI ET RÉMI EXPRESS	<input checked="" type="checkbox"/> OUI , dans la limite des places disponibles. Il est recommandé d'éviter les périodes d'affluence.	SANS RÉSERVATION
 TRAIN LOIRE À VÉLO⁽¹⁾	<input checked="" type="checkbox"/> OUI , dans la limite des places disponibles (33 places par train, et jusqu'à 83 aux périodes d'affluence touristique).	RÉSERVATION POSSIBLE⁽²⁾
 TGV ET AUTRES TRAINS	<input checked="" type="checkbox"/> OUI , sous conditions. Se renseigner sur www.sncf-connect.com .	RÉSERVATION OBLIGATOIRE
 TRAMWAYS DE TOURS ET D'ORLÉANS	<input checked="" type="checkbox"/> OUI , dans la limite des places disponibles.	SANS RÉSERVATION
 CARS RÉMI	<input checked="" type="checkbox"/> NON , hormis certaines lignes touristiques.	

1. Jusqu'à 3 trains par jour entre Orléans/Tours/Nantes, dans chaque sens.

2. Service place vélo garantie possible sur 17 emplacements. Sans réservation pour les autres.

POUR LES LIGNES TOURISTIQUES DES CARS RÉMI 28, 37, 41 ET 45



LA NAVETTE CHÂTEAU DES CARS RÉMI 41 emportent vos vélos au départ de la gare de Blois, elle dessert les châteaux de Chambord, Cheverny et Beauregard d'avril à novembre pendant les vacances, les week-ends et jours fériés.

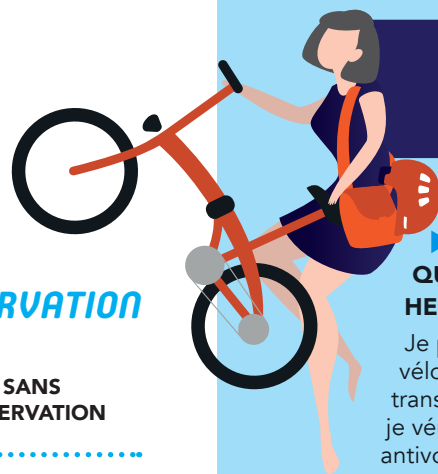
Service gratuit.

LES LIGNES 3A, 3B, 6, 7A, 8, 9, 20 DES CARS RÉMI 45, LES LIGNES 1BIS, 3, 434, 9 DES CARS RÉMI 28 ET LA LIGNE C DES CARS RÉMI 37 peuvent emporter jusqu'à 5 vélos tous les jours, aux horaires indiqués sur les fiches horaires.

- Depuis Orléans, elles desservent Pithiviers, Montargis, Beaugency, Saint Laurent-Nouan et Gien, le long de la Loire à Vélo.
- Depuis Chartres, elles desservent Orléans, Châteaudun, Bonneval, Tours.
- Depuis Tours, la Ligne C dessert Amboise, Chenonceaux et Montrichard.

La réservation est obligatoire jusqu'à la veille 17h (ou vendredi midi pour dimanche et lundi). **Service gratuit.**

LES RÈGLES À RESPECTER POUR DES VOYAGES SEREINS



► JE SUIS CYCLISTE DU QUOTIDIEN ET JE VOYAGE AUX HEURES DE POINTE

Je privilégie les stationnements vélos à proximité de mon arrêt de transport. Pour lutter contre le vol, je vérifie le niveau de sécurité de mon antivol et privilégie un "U" de qualité.

► JE SUIS CYCLOTOURISTE

Je privilégie les horaires de train Rémi moins fréquentés (milieu de matinée ou d'après-midi). En cas d'affluence mon vélo pourrait être refusé. Le voyageur est responsable de son vélo (transport, maniement, surveillance) tout au long du trajet.

Avant l'accès, je retire les sacoches et la batterie de mon vélo.

Dans le train, je range mon vélo dans les espaces vélos signalés à l'extérieur du train par des pictogrammes indiquant le nombre d'emplacements vélos. Je n'entrave pas les circulations, l'accès aux issues ou aux locaux de service avec mon vélo.

Du fait de leur encombrement, les vélos couchés, tricycles, tandems et tous types de remorques sont interdits. Remorques pliées et tandems uniquement acceptés à bord des Trains Loire à Vélo de mi-juin à mi-septembre : horaires et réservation sur : www.loireavelo.fr



OÙ PUIS-JE STATIONNER MON VÉLO AUX ABORDS DES GARES ?

La plupart des gares de la région sont équipées d'abris vélos couverts en libre accès.

ABRIS VÉLOS SÉCURISÉS

Amboise
Beaugency
Blois/Chambord
Bourges
Chartres
Courville
Dreux
Epéron
Joué-les-Tours

La Chapelle St-Mesmin
La Loupe
Les Aubrais
Loches
Maintenon
Malesherbes
Mer
Meung-sur-Loire
Montargis

Monts
Orléans
Saint-Aignan Noyers
Saint-Cyr-en-Val
Saint-Georges/La Taye
Saint-Pierre des Corps
La Villette - Saint-Prest
Tours
Tourey

► Renseignez-vous en gare ou sur remi-centrevaldeloire.fr pour connaître les modalités d'accès.

